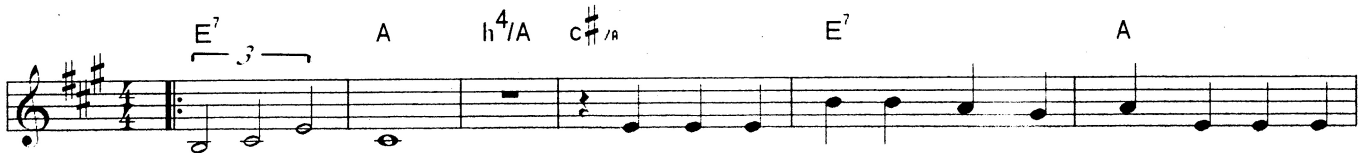


## ALLES IST GUT

Text : Manfred Porsch

Musik: Manfred Porsch

♩ = 144



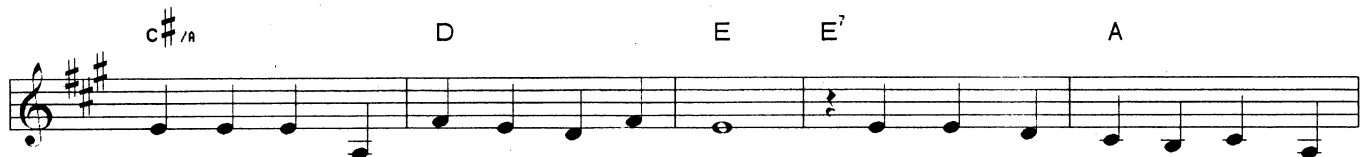
Al- les ist gut. Leg dich zu mir und schließ die Au- gen, lehn dich  
 Al- les ver- geht. Die Zeit der Käm- pfe und der Schmer- zen geht oft  
 Al- les wird gut! Lehn dich ganz fest an mich und träu- me. Wer- de



ganz fest an mich, da- mit du spürst: Ich bin dir nah! Al- les ist gut.  
 so schnell vor- bei und ist schon bald Ver- gan- gen- heit. Al- les ver- geht.  
 ru- hig und spür, wie auch der grö- ßte Schmerz ver- geht. Al- les ist gut!



Ver- treib die Än- gste und die Sor- gen. Leg sie in mei- ne  
 Be- freit von Än- gsten und von Sor- gen stehn wir bald wie- der  
 Und fühl dich stets bei mir ge- bor- gen. Du bist nie- mals al-



Hand und denk dran: Ich bin für dich da! 1. In san- ften Tän- zen fällt der  
 auf, für ei- nen neu- en Tag be- reit! 2. Oft scheint der Weg so aus- sichts-  
 lein, weil da je- mand zu dir steht!



Schnee ins wei- te Land, füllt die Grä- ben aus und e- bnet Mau- ern  
 los und oh- ne Ziel, und ein En- de ist noch lang nicht ab- zu-



ein, deckt hei- lend al- le Schmer- zen, al- le Än- gste zu,  
 sehn. Wir ha- ben Angst, daß uns der Schmerz letzt- lich zer- bricht,

# ALLES IST GUT

27

E A D E<sup>4</sup>

kühlt die Wun- den und der Schn- sucht Sec- len- pein.  
und wir kön- nen kei- nen Sinn im Lei- den sehn.

The image shows a musical score for the hymn 'ALLES IST GUT'. It features a single treble clef staff with a key signature of three sharps (F#, C#, G#). The melody consists of a series of quarter notes: E4, F#4, G#4, A4, B4, C#5, D5, E5, D5, C#5, B4, A4, G#4, F#4, E4. Above the staff, guitar chords are indicated: E (at the start), A (above the first measure), D (above the second measure), and E<sup>4</sup> (above the final measure). The lyrics are written below the staff, with each word aligned under its corresponding note. The lyrics are: 'kühlt die Wun- den und der Schn- sucht Sec- len- pein. und wir kön- nen kei- nen Sinn im Lei- den sehn.'